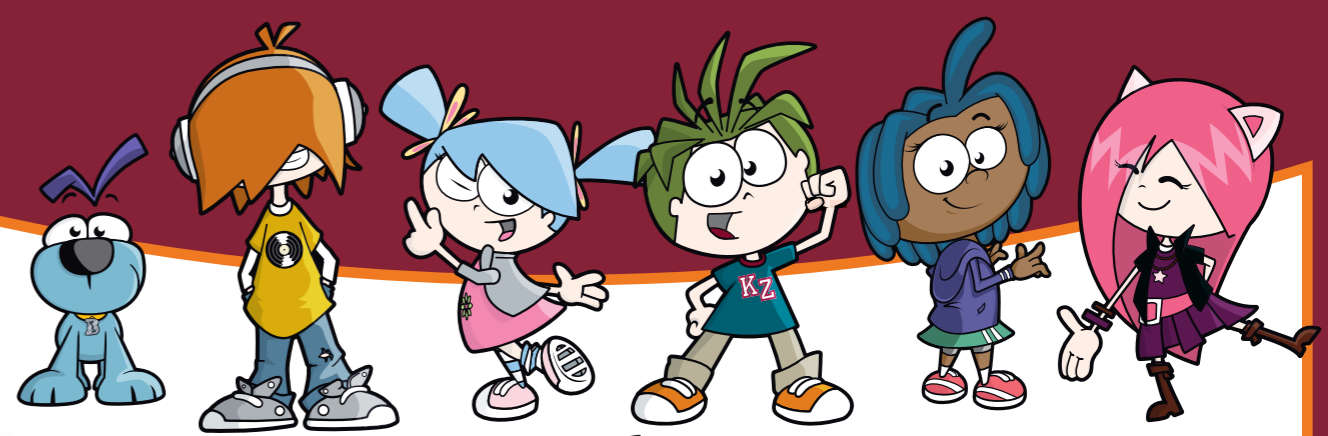


# KidZania Tokyo

## City Map



Welcome to KidZania

パビリオン Establishments	
1 飛行機 [Airplane]	ANA
2 ハンバーガーショップ [Hamburger Shop]	MOS BURGER
3 おもちゃ工場 [Toys & Hobby Factory]	BAN DAI
4 総合商社 [General Trading Company]	伊藤忠商事
5 イベントスペース1 [Event Space 1]	—
6 パティスリーショップ [Patisserie Shop]	AUDREY
7 食品開発センター [Food R&D Center]	EVOL
8 ほん酢工房 [Ponzu Factory]	味ぽん
9 お菓子工場 [Sweets Factory]	MORINAGA
10 科学研究所 [Science Lab]	Yakult
11 パーカリー [Bakery]	DOÑQ
12 イベントスペース2 [Event Space 2]	—
13 劇場 [Theater]	★
ファッションショー [Fashion Show]	+Z
スペースショー [Space Show]	+Z
ウェディングセレモニー [Wedding Ceremony]	+Z
お笑いライブ [Comedy Show]	+Z
パレード [Parade]	+Z
15 ソフトクリームショップ [Softcream Shop]	-Z NISSEI
16 石けん工場 [Soap Factory]	+Z 牛乳石鹸
17 マジックスタジオ [Magic Studio]	★ +Z
18 ピザショップ [Pizza Shop]	+Z PIZZA-LA
19 ソーセージ工房 [Sausage Factory]	+Z Nipponham
21 警察署 [Police Department]	+Z
22 裁判所 [Courthouse]	★ +Z IHI
23 運転免許試験場 [Department of Motor Vehicles]	-Z
24 カーデザインスタジオ [Car Design Studio]	+Z
25 レンタカー [Car Rental]	-Z

パビリオン Establishments	
26 カーライフサポートセンター [Car Life Support Center]	+Z
27 ガソリンスタンド [Gas Station]	+Z apollostation
28 くつ工場 [Shoe Factory]	+Z MOONSTAR
29 おしごと相談センター [Job Information Center]	+Z RECRUIT
30 ビューティスタジオ [Beauty Studio]	+Z KOSÉ
31 エネルギー会社 [Energy Company]	+Z TOKYO GAS NETWORK
32 歯科医院 [Dental Clinic]	+Z LION
33 クライミングビルディング/キーメンテナンス [Climbing Building / Key Maintenance]	+Z
34 クライミングビルディング/クライミング [Climbing Building / Climbing]	-Z
35 観光バス [City Tour Bus]	+Z -Z
36 デパート [Department Store]	+Z -Z
37 電子マネーセンター [Electronic Money Center]	— JCB
38 通信会社 [Telecom Company]	+Z au
39 キッズニアSDGsセンター [KidZania SDGs Center]	—
40 ゲーム会社 [Game Company]	+Z Nintendo
41 ケアサポートセンター [Care Support Center]	+Z SOMPOケア
42 サラダショップ [Salad Shop]	+Z R1 SOZAI
43 病院(出口) [Hospital(Exit)]	—
44 商店街/花屋 [Shopping Alley / Flower Shop]	-Z
45 商店街/はんこ屋 [Shopping Alley / Stamp Shop]	-Z
46 商店街/画材屋 [Shopping Alley / Art Supply Shop]	-Z
47 コールセンター [Call Center]	+Z Bell System24
48 銀行 [Bank]	+Z SMBC 三井住友銀行
49 宅配センター [Courier Service]	+Z ヤマト運輸
50 警備センター [Security Center]	+Z ALSOK
51 消防署 [Fire Department]	+Z
52 地下鉄 [Subway]	+Z

サービス Services	
トイレ (Restroom) 1F, 2F	
バリアフリートイレ (Barrier Free Restroom) 1F	
おむつ交換台 (Diaper Changing Table) 1F, 2F	
授乳室 (Baby Care Center) 2F	
ベビーカー置き場 (Stroller Parking) 1F	
救護室 (First Aid) 1F	
水飲み場 (Drinking Fountain) 1F	
保護者ラウンジ (Parents Lounge) 2F	
キッズ専用 ATM (KidZo ATM) 1F, 2F	
インフォメーションデスク (Information Desk) 1F	
AED 1F	

飲食店&ショッピング Food Court & Shopping	
アール・エフ・ワン 1F (RF1)	R1 SOZAI
シャウエッセン 1F (SCHAU ESSEN)	SHAW ESSEN
ピザラエクスプレス 2F (PIZZA-LA EXPRESS)	PIZZA-LA EXPRESS
モスバーガー 1F (MOS BURGER)	MOS BURGER
ナショナルストア【お土産】 1F (National Store)	NATIONAL STORE

飲食店、ナショナルストアは、「日本円」を使用のお店です。  
キッズを使うことはできません。  
The National Store and Food Court only accept Japanese Yen. You cannot use kidZos at these shops.

マップにあるマークの意味 Legend	
+Z キッズをもらう Earn kidZos	-Z キッズを払う Spend kidZos
★ 大人も入場可 Adults OK	👶 乳幼児向け Toddlers OK

パビリオンにあるマークの意味 Establishment Information Mark	
🔒 プロアクト(キッズニアプロフェッショナル限定アクティビティ) (ProAct (KidZania Professional Exclusive Activity))	
🗣️ 英語アクティビティ All English Activity	👷 アルバイトアクティビティ Part-time Job
🎂 パーステサーサービス Birthday Service	📷 フォトサービス Photo Service
👶 e-kidZo 使用可 e-kidZo OK	

共用通路 Access 階段 (Stairs) エレベーター (Elevator) 非常口 (Emergency Exit)



# 2F



## パビリオン Establishments

71 ラジオ局 [Radio Station]	+Z	J-WAVE 81.3FM
72 サッカースタジアム [Soccer Stadium]	-Z	
73 絵の具屋 [Watercolors Shop]	-Z	サクラクレパス
74 鉛筆工場 [Pencil Factory]	+Z	uni MITSUBISHI PENCIL
76 メガネショップ [Glasses Shop]	+Z	Zoff
81 プリント工房 [Printing Company]	-Z	DNP
83 家電専門店 [Electronics Store]	+Z	Irojima
84 出版社 [Publishers]	+Z	KODANSHA
85 ミルクハウス / 商品開発エリア [Milk House / Product Development Area]	+Z	森永乳業
乳幼児エリア [Milk House / Toddler Area]	☆	
86 証券会社 [Securities Company]	+Z	大和証券グループ
87 CMスタジオ [Commercial Studio]	+Z	ECC
88 街時計 [City Clock]	+Z	SEIKO
89 病院 [Hospital]	+Z	Johnson & Johnson FAMILY OF COMPANIES IN JAPAN
外科手術室 [Surgery Room] / 眼科手術室 [Ophthalmic Surgery Room] / 新生児室 [Nursery]		
救命救急室 [Emergency Room] / 薬局 [Pharmacy]		
90 スポーツクラブ [Sports Club]	-Z	RENAISSANCE

### オフィシャル サポーター Official Supporter



### オフィシャル サプライヤー Official Supplier



## 飲食店 Food Court



## サービス Services

- トイレ (Restroom)
- 女性専用トイレ (Ladies Room)
- おむつ交換台 (Diaper Changing Table)
- 授乳室 (Baby Care Center)
- キッズ専用 ATM (KidZo ATM)
- ベビーカー置き場 (Stroller Parking)
- 保護者ラウンジ (Parents Lounge)
- ドリンクバー (有料) (Drink Bar (¥))
- 充電サービス (有料) (Service Fee (¥))  
スマートフォンの充電に便利です。  
Convenient for charging smartphones.

## パビリオンのくわしい情報は インフォメーションボードを見てね!

83

Federal Information Bureau OF KIDZANIA

**REGISTERED ESTABLISHMENT:**

**ELECTRONICS STORE 家電専門店**

ROLE: CONSUMER ELECTRONICS CONCERGE  
家電コンシェルジュ  
・お客さまの生活にあわせた家電をコーディネートする

**CAPACITY 定員**  
~6人

**DURATION 所要時間目安**  
~30分

**SUGGESTED AGE おすすめ年齢**  
3~

**ECONOMY キッズ**  
+Z 8

- 階段 (Stairs) ※全部で4か所あります。
- エレベーター (Elevator)
- 非常口 (Emergency Exit)

### ようこそキッズニア東京へ!

#### Information

**キッズニアってどんなところ?** 3~15歳の、キッズニアのおみなさんのための「街」です。ここで、みなさんは次のようなことができます。

- 好きな仕事を選んで働く
- 働いてもらったお給料を使う (買い物やサービスを受けるなど)
- お給料を銀行に預金する

**ポイント** ... パビリオンに入れるのは子どもだけです。大人は入ることができません。自分のしたいアクティビティが決まったら、パビリオンのスーパーバイザーに声をかけてください。受付ができるのは本人分のみです。

**トラベラーズチェック** ... キッズを払うパビリオンで使えます。

**キッズ** ... 働くとお給料として「キッズ」がもらえます。キッズを使って、みなさんは次のようなことができます。

- テパートで買い物する
- サービスを受ける
- 銀行にキッズを預ける

**ちゅうい** キッズを使えるのは、子どもだけです。(大人は使うことができません。)

ナショナルストア 飲食店 (☺☺☺) は、「日本円」を使うお店です。キッズを使うことはできません。

**そのほかキッズニア全体のことについて**

- アレルギーについては、各パビリオンのスーパーバイザーに相談してください。
- アクティビティで作った食べ物は、キッズニアの中で食べてください。
- 安全のため、キッズニア内ではゆっくり歩きましょう。
- そのほか、何か分からないことや困ったことがあれば、スーパーバイザーに聞いてください。

### アルバイトアクティビティ

Part-time Job

一部のパビリオンでは、所要時間が約15分の「アルバイトアクティビティ」を実施しています。体験時間が短いので空き時間の有効活用にオススメです。

このマークのあるパビリオンで実施しています。

Part-time Job

誕生日のお子さまはチェックイン時、または入場後にパビリオンスタッフにお声がけください。バースデーカードをプレゼントします。

### バースデーカード 提示特典

**キッズを支払うアクティビティが無料**  
(テパートでの買い物、特別イベントには使用できません)

**シークレットプレゼント**  
1:00pm/7:00pm 中央広場にお集まりください

※イベントの開催状況によって内容が異なる場合があります。

〒135-8614 東京都江東区豊洲2-4-9 アーバンドック ららぽーと豊洲1 ノースポート3F  
Urban Dock Lalaport Toyosu1, North Port 3rd floor 2-4-9 Toyosu, Koto-ku Tokyo

Tel: 0570-06-4646 [www.kidzania.jp](http://www.kidzania.jp)

キッズニア公式SNSで  
キッズニア東京のさまざまな情報を配信中!

はじめよう!  
地球のためにできること