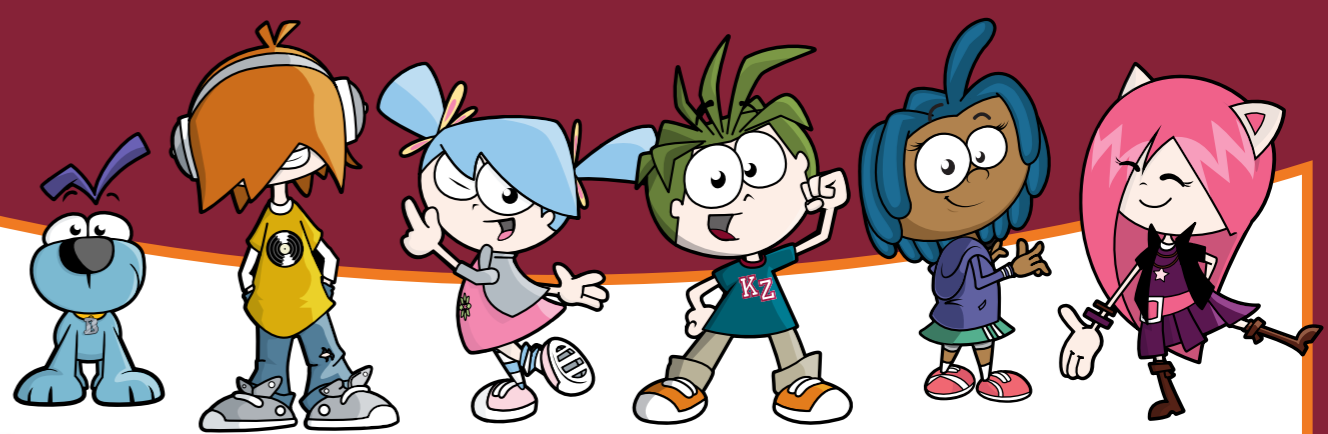


KidZania Tokyo

City Map



Welcome to KidZania

パビリオン	Pavilions
1 飛行機 [Airplane]	ANA
2 ハンバーガーショップ [Hamburger Shop]	MOS BURGER
4 総合商社 [General Trading Company]	伊藤忠商事
5 イベントスペース1 [Event Space 1]	—
7 食品開発センター [Food R&D Center]	SVT
9 お菓子工場 [Sweets Factory]	MORINAGA
10 科学研究所 [Science Lab]	Yakult
11 パーカリー [Bakery]	DOUQ
12 イベントスペース2 [Event Space 2]	—
13 劇場 [Theater]	★
ファッションショー [Fashion Show]	+Z
スペースショー [Space Show]	+Z
ウェディングセレモニー [Wedding Ceremony]	+Z
お笑いライブ [Comedy Show]	+Z
パレード [Parade]	+Z
15 ソフトクリームショップ [Softcream Shop]	-Z NISSEI
16 石けん工場 [Soap Factory]	+Z 牛乳石鹸
17 マジックスタジオ [Magic Studio]	★ +Z
18 ピザショップ [Pizza Shop]	+Z PIZZA-LA
19ソーセージ工場 [Sausage Factory]	+Z Nipponham
21 警察署 [Police Department]	+Z
22 裁判所 [Courthouse]	★ +Z
23 運転免許試験場 [Department of Motor Vehicles]	-Z
24 カーデザインスタジオ [Car Design Studio]	+Z
25 レンタカー [Car Rental]	-Z

パビリオン	Pavilions
26 カーライフサポートセンター [Car Life Support Center]	+Z
27 ガソリンスタンド [Gas Station]	+Z
28 くつ工場 [Shoe Factory]	+Z
29 おしごと相談センター [Job Information Center]	+Z
30 ビューティスタジオ [Beauty Studio]	+Z
31 エネルギー会社 [Energy Company]	+Z
32 歯科医院 [Dental Clinic]	+Z
33 クライミングビルディング/キーメンテナンス [Climbing Building / Key Maintenance]	+Z
34 クライミングビルディング/クライミング [Climbing Building / Climbing]	-Z
35 観光バス [City Tour Bus]	+Z -Z
36 デパート [Department Store]	+Z -Z
37 電子マネーセンター [Electronic Money Center]	—
38 通信会社 [Telecom Company]	+Z
39 キッズニアSDGsセンター [KidZania SDGs Center]	—
40 ゲーム会社 [Game Company]	+Z
42 サラダショップ [Salad Shop]	+Z
43 病院 (出口) [Hospital (Exit)]	—
44 商店街/花屋 [Shopping Alley / Flower Shop]	-Z
45 商店街/はんこ屋 [Shopping Alley / Stamp Shop]	-Z
46 商店街/画材屋 [Shopping Alley / Art Supply Shop]	-Z
47 コールセンター [Call Center]	+Z
48 銀行 [Bank]	+Z
49 宅配センター [Courier Service]	+Z
50 警備センター [Security Center]	+Z
51 消防署 [Fire Department]	+Z
52 地下鉄 [Subway]	+Z

サービス	Services
トイレ (Restroom) 1F, 2F	
バリアフリートイレ (Barrier Free Restroom) 1F	
おむつ交換台 (Diaper Changing Table) 1F, 2F	
授乳室 (Baby Care Center) 2F	
ベビーカー置き場 (Stroller Parking) 1F	
救護室 (First Aid) 1F	
水飲み場 (Drinking Fountain) 1F	
保護者ラウンジ (Parents Lounge) 2F	
キッズ専用 ATM (KidZo ATM) 1F, 2F	
インフォメーションデスク (Information Desk) 1F	
AED 1F	

飲食店&ショッピング	Food Court & Shopping
アール・エフ・ワン 1F (RF1)	R1F SOZAI
シャウエッセン 1F (SCHAU ESSEN)	SHAW ESSEN
ピザラエクスプレス 2F (PIZZA-LA EXPRESS)	PIZZA-LA EXPRESS
モスバーガー 1F (MOS BURGER)	MOS BURGER
ナショナルストア【お土産】 1F (National Store)	NATIONAL STORE

飲食店、ナショナルストアは、「円 (本当のお金)」を使うお店です。キッズを使うことはできません。
The National Store and Food Court only accept Japanese Yen. You cannot use kidZos at these shops.

マップにあるマークの意味	Legend
+Z	キッズをもらう Earn kidZos
-Z	キッズを払う Spend kidZos
★	大人も入場可 Adults OK
👶	乳幼児向け Toddlers OK

パビリオンにあるマークの意味	Pavilion Information Mark
🔒	プロアクト (キッズニアプロフェッショナル限定アクティビティ) (ProAct (KidZania Professional Exclusive Activity))
🗣️	英語アクティビティ All English Activity
👶	パートタイムサービス Part-time Job
📷	フォトサービス Photo Service
🎂	バースデーサービス Birthday Service
eZ	e-kidZo 使用可 e-kidZo OK

共用通路 Access 階段 (Stairs) エレベーター (Elevator) 非常口 (Emergency Exit)



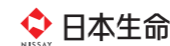
2F



パビリオン Pavilions

71 ラジオ局 [Radio Station]	☆ +Z	J-WAVE 81.3FM
72 サッカースタジアム [Soccer Stadium]	-Z	
73 絵の具屋 [Watercolors Shop]	-Z	サクラクレパス
74 鉛筆工場 [Pencil Factory]	+Z	uni MITSUBISHI PENCIL
76 メガネショップ [Glasses Shop]	+Z	Zoff
81 プリント工房 [Printing Company]	-Z	DNP
82 発明工房 [Invention Workshop]	+Z	リソ-教育グループ
83 家電専門店 [Electronics Store]	+Z	Itojima
84 出版社 [Publishers]	+Z	KODANSHA
85 ミルクハウス / 商品開発エリア [Milk House / Product Development Area]	+Z	森永乳業
／ 乳幼児エリア [Milk House / Toddler Area]	☆ ♀	
86 証券会社 [Securities Company]	+Z	大和証券グループ
87 CMスタジオ [Commercial Studio]	+Z	ECC
88 街時計 [City Clock]	+Z	SEIKO
89 病院 [Hospital]	+Z	Johnson & Johnson FAMILY OF COMPANIES IN JAPAN
外科手術室 [Surgery Room] / 眼科手術室 [Ophthalmic Surgery Room] / 新生児室 [Nursery]		
救命救急室 [Emergency Room] / 薬局 [Pharmacy]		
90 スポーツクラブ [Sports Club]	-Z	Re RENAISSANCE

オフィシャル サポーター Official Supporter



オフィシャル サプライヤー Official Supplier



Food Court



Services

- トイレ (Restroom)
- 女性専用トイレ (Ladies Room)
- おむつ交換台 (Diaper Changing Table)
- 授乳室 (Baby Care Center)
- キッズ専用 ATM (KidZo ATM)
- ベビーカー置き場 (Stroller Parking)
- 保護者ラウンジ (Parents Lounge)
- ドリンクバー (有料) (Drink Bar (¥))
- 充電サービス (有料) (Service Fee (¥))
スマートフォンの充電に便利です。
Convenient for charging smartphones.

パビリオンの詳しい情報は インフォメーションボードを見てね!

83 Federal Information Bureau OF KIDZANIA

SERVICE
REGISTERED ESTABLISHMENT:

ELECTRONICS STORE 家電専門店

ROLE CONSUMER ELECTRONICS CONCERGE 家電コンシェルジュ ・お客さまの生活にあわせた家電をコーディネートする	CAPACITY 定員 ~6人	DURATION 所要時間目安 ~30分
SUGGESTED AGE おすすめ年齢 3~	ECONOMY キッズ +Z 8	

階段 (Stairs) ※全部で4ヶ所あります。エレベーター (Elevator) 非常口 (Emergency Exit)

Information ようこそキッズニア東京へ! Welcome to KidZania Tokyo!

キッズニアってどんなところ? 3~15歳の、キッズニアのみなさんのための「街」です。ここで、みなさんは次のようなことができます。

- 好きな仕事を選んで働く
- 働いてもらったお給料を使う (買い物やサービスを受けるなど)
- お給料を銀行に預金する

ポイント ... パビリオンに入れるのはキッズニアだけです。大人は入ることができません。自分のしたいアクティビティが決まったら、パビリオンのスーパーバイザーに声をかけてください。受付ができるのは本人分のみです。

トラベラーズチェック ... キッズを払うパビリオンで使う。

キッズ ... 働くとお給料として「キッズ」がもらえます。キッズを使って、みなさんは次のようなことができます。

- テパートで買い物する
- サービスを受ける
- 銀行にキッズを預ける

ちゅうい キッズを使えるのは、キッズニアだけです。(大人は使うことができません。)

ナショナルストア 飲食店 は、「円(本当のお金)」を使うお店です。キッズを使うことはできません。

そのほかキッズニア全体のことについて

- アレルギーについては、各パビリオンのスーパーバイザーに相談してください。
- アクティビティで作った食べ物は、キッズニアの中で食べてください。
- 安全のため、キッズニア内ではゆっくり歩きまわしてください。
- その他、何か分からないことや困ったことがあれば、スーパーバイザーに聞いてください。

What kind of place is KidZania?
It's a city for all Kids from 3 to 15 years old.

These are the things you can do here

- Do different jobs and earn money.
- Use your salary to shop, eat, take lessons and more.
- Deposit and save your salary at the bank.

When you decide which Activity you want to try, please go to the Pavilion and talk to a Supervisor. Only the kid who will do the Activity can register at the Pavilion.

Traveler's Cheque ... Use your Traveler's Cheque like money at Pavilions.

KidZos ... Once you have finished an Activity, your salary is paid in KidZos. After earning some KidZos, there are several things you can do.

- Shop at the Department Store.
- Enjoy a service.
- Save your KidZos at the Bank.

Inside KidZania

- Kids can only use KidZos at KidZania. (Adults cannot use KidZos.) The National Store and Food Court only accept Japanese Yen. You cannot use KidZos at these shops.

Important things at KidZania.

- Allergy information is shown at the front of the Pavilions.
- Food made during Activities must be eaten before you leave KidZania.
- For your safety please walk slowly inside of KidZania.
- If you have any questions, please ask a Supervisor.

アルバイトアクティビティ Part-time Job

一部のパビリオンでは、所要時間が約15分の「アルバイトアクティビティ」を実施しています。体験時間が短いので空き時間の有効活用にオススメです。

このマークのあるパビリオンで実施しています。



誕生日のお子さまはチェックイン時、または入場後にパビリオンスタッフにお声がけください。バースデーカードをプレゼントします。

バースデーカード 提示特典

キッズを支払うアクティビティが無料 (テパートでの買い物、特別イベントには使用できません)

シークレットプレゼント 1:00pm/7:00pm 中央広場にお集まりください

※イベントの開催状況によって内容が異なる場合があります。

〒135-8614 東京都東区豊洲2丁目4番9号 アーバンドック ららぽーと豊洲1 NORTH PORT 3階
Urban Dock LaLaport Toyosu 1, North Port 3rd floor 2-4-9 Toyosu, Koto-ku Tokyo
Tel: 0570-06-4646 www.kidzania.jp

キッズニア東京は、LINE, Facebook, Twitter, Instagram で様々な情報を発信中! 詳しくは公式サイトをご覧ください

